



Een duidelijke focus op allergieën

Wat je moet weten over
het gebruik van de
Anapen® trainer



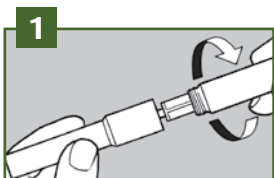
Patiënten informatie

Gereed maken Anapen® trainer

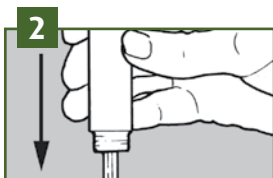
Zwarte naaldkap

Zwarte veiligheidskap

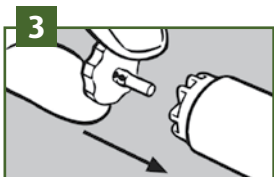
Rode ontspanknop



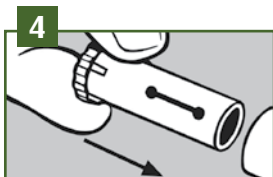
Draai het omhulsel van de Anapen® los.



Duw het verbingsstaafje terug in het grijze omhulsel tot aan de klik. Draai beide delen Anapen® in elkaar.

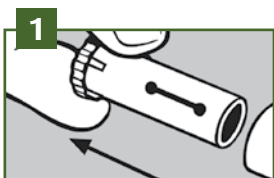


Plaats de zwarte veiligheidskap terug in de rode ontspanknop.

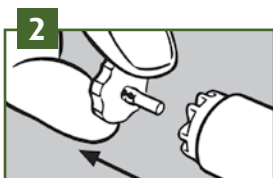


Plaats de zwarte naaldkap en het eventueel aanwezige grijze naald dopje terug. De naaldkap is goed geplaatst indien deze automatisch terugveert wanneer licht aan de naaldkap wordt getrokken.

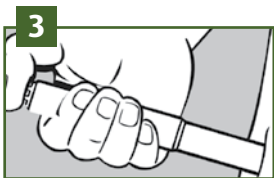
Gebruik Anapen® trainer



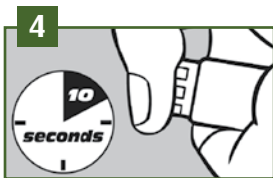
Verwijder de zwarte naaldkap.



Verwijder de zwarte veiligheidskap van de rode ontspanknop.



Druk de Anapen® stevig tegen de buitenkant van de dij en druk op de rode ontspanknop.



Houdt de Anapen® in positie en ingedrukt gedurende 10 seconden.

De trainer bezit geen naald of injectiespuit!